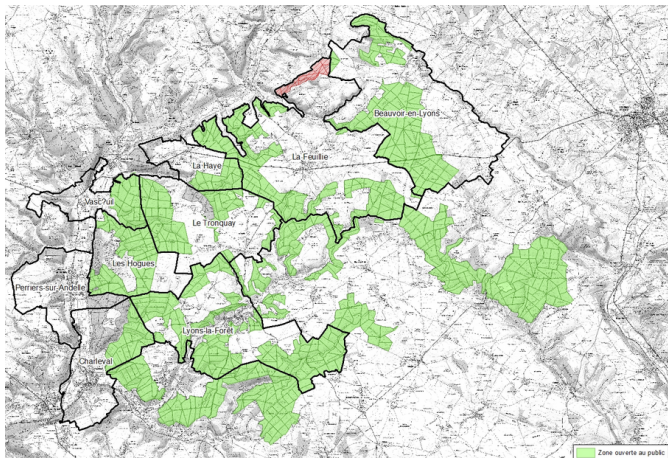


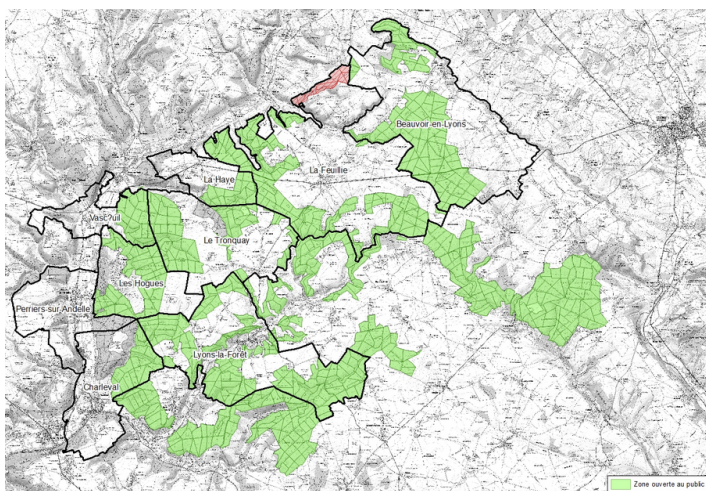
Nouveaux cantons accessibles en forêt de Lyons au 1er avril 2026



A compter du 1er avril 2026, de nouveaux cantons fermés suite à l'orage du 25 juin 2025 ré-ouvrent. Seul le canton de la Mare enragée reste fermé. Les cantons de Colmont et du Four à cendres sont à nouveau ouverts au public, dans les [conditions habituelles d'usage](#) : seuls les aires d'accueil, les axes routiers et les sentiers balisés sont sécurisés pour le public ; on ne pénètre pas à l'intérieur des parcelles.

On consultera utilement la [page Internet de l'Office National des Forêts](#).

Attention : l'accès aux sentiers ne signifie pas que l'intérieur des parcelles est encore accessible, les travaux de sécurisation ne concernant que les chemins.



- [Communiqué de presse ONF du 30 octobre 2025 891.68 Ko](#)